

**ENQUETE SUR LES
CRITERES D'IDENTIFICATION
DES GRENOUILLES BRUNES**

FICHES TETARDS



OBSERVATEUR(S):

Nom(s) et adresse(s):

.....
.....
.....

MC/AIRE - 1ère version: 02/00

INTRODUCTION:

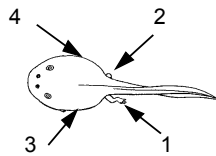
En parallèle à "l'enquête sur les critères d'identification des grenouilles brunes" (voir: http://www.les-snats.com/aire/enquete_rdr.htm), il semblait intéressant de tester également les principaux critères utilisés pour distinguer les têtards de *Rana dalmatina* (RD) et de *Rana temporaria* (RT).

Ces critères sont regroupés sur la fiche d'enquête ci-jointe.
Nous invitons les personnes intéressées à remplir ces fiches au gré des prospections de terrain.

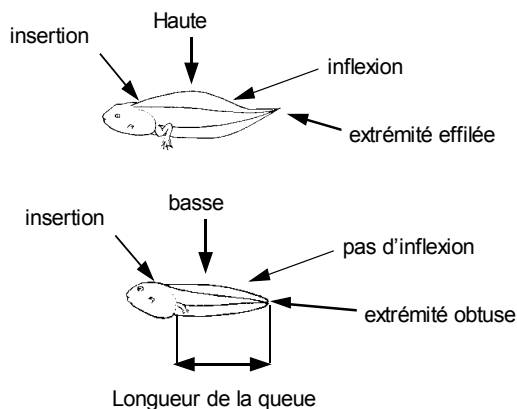
NOTICE

Stade de développement:

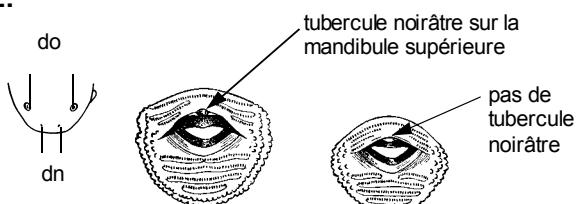
Noter le N° des bourgeons ou des pattes visibles selon le schéma suivant (non visible = 0).



QUEUE:



TETE:



Obs(s): Date: Heure:
Dpt: Commune:
Lieu-dit:
IGN(25): Lat: Long.:
Milieu:

Identification visuelle: RT RD ? Photo

Stade de développement:

Bourgeon: 0 1 2 3 4
Pattes: 0 1 2 3 4

Coloration des larves: sombre claire ?

Paillettes dorées: nombreuses et diffuses

peu nombreuses et agrégées ?

QUEUE:

Forme: haute basse ?

Inflexion: oui non ?

Longueur / au corps: < 2 fois ≥ 2 fois ?

Extrémité: effilée obtuse ?

Insertion: entre les membres post. et le spiracle

au dessus de l'extrémité du spiracle ?

TETE:

Distance interoculaire (do) / dist. internasale (dn):

do=dn do=1,5xdn ? autre: _ _ _ _

Tubercule noirâtre sur la mandibule supérieure:

oui non ?

COMPORTEMENT:

vivace et vorace calme et frugal ?

COMMENTAIRES: